

SEXUALIPEDIA



**DISCAPACIDAD Y
SEXUALIDAD**

#17

MATERIAL

DIDÁCTICO



DE LUNA, ENTONCES
NOS VEMOS A LAS 5 PM.
¡LLEVO GOLOSINAS!

¡CHALI, BONITA!
¡AHHH!



¡QUÉ MÁS ALEXITO Y
SARITA!

Y VOS ¿POR QUÉ TAN
MISTERIOSO, AH?
JA JA JA

OYE, ESTA TARDE VAN A
CAER LOS MUCHACHOS A MI
CASA PARA UNA TOCADA
¡SERÁ MUY CHÉVERE!



¡NO PUEDES
FALTAR, VERÁS!
NECESITAMOS QUE NOS
DIGAS SI SONAMOS BIEN
PORQUE TÚ ERES
PROFESIONAL.



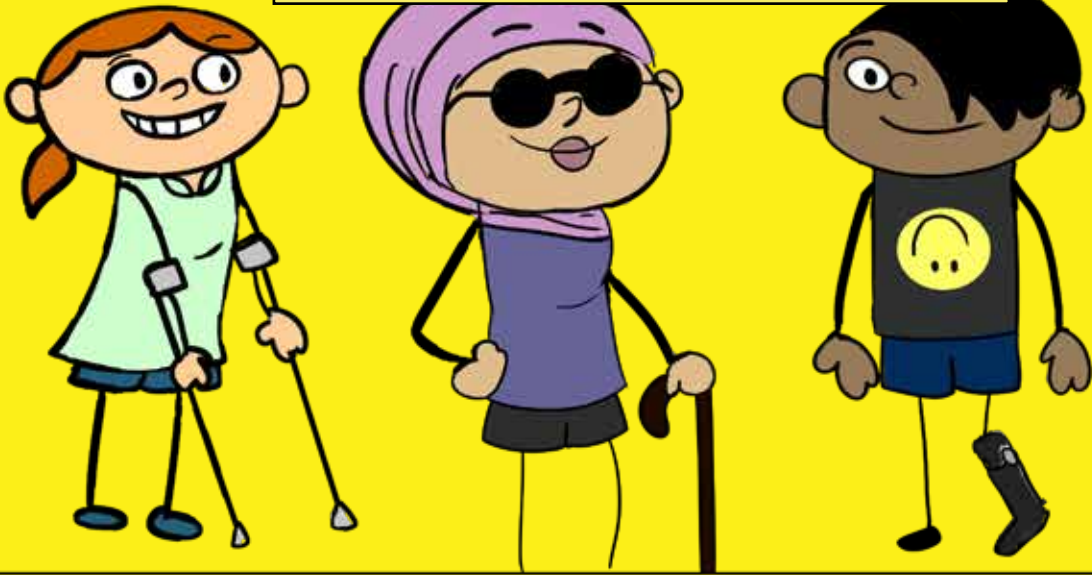
¡CHUTA KEVIN, NO
HAY CHANCE! HOY TARDE
VOY A SALIR CON LA JULI
PÉREZ.

¡ES NUESTRA
PRIMERA CITA!

¡DISCULPA, VE, PARA
OTRA DE LUNA!



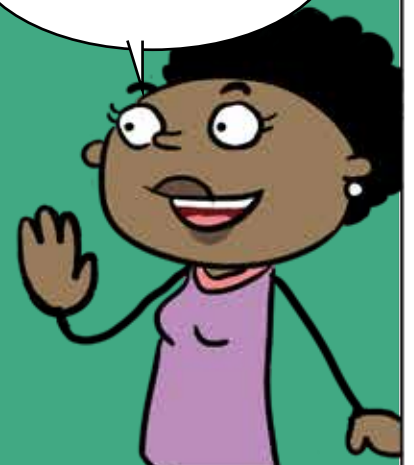
¡CLARO! MIS PARTES FUNCIONAN MUY BIEN, SI ES QUE ES ESO LO QUE ESTÁS PREGUNTANDO.
JA JA JA



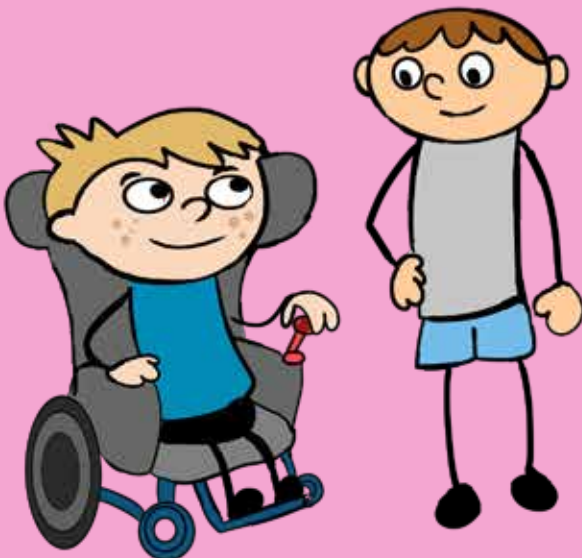
LAS PERSONAS CON DISCAPACIDAD TENEMOS LOS MISMOS SENTIMIENTOS SEXUALES Y ROMÁNTICOS QUE OTRAS PERSONAS. ¡IGUALITO!



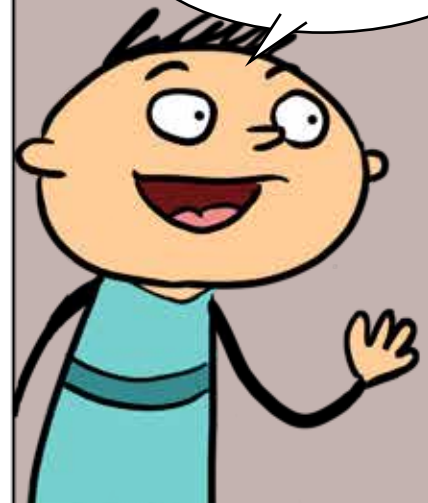
¡AJÁ!
LA SEXUALIDAD ES PARTE DE TODAS LAS PERSONAS.

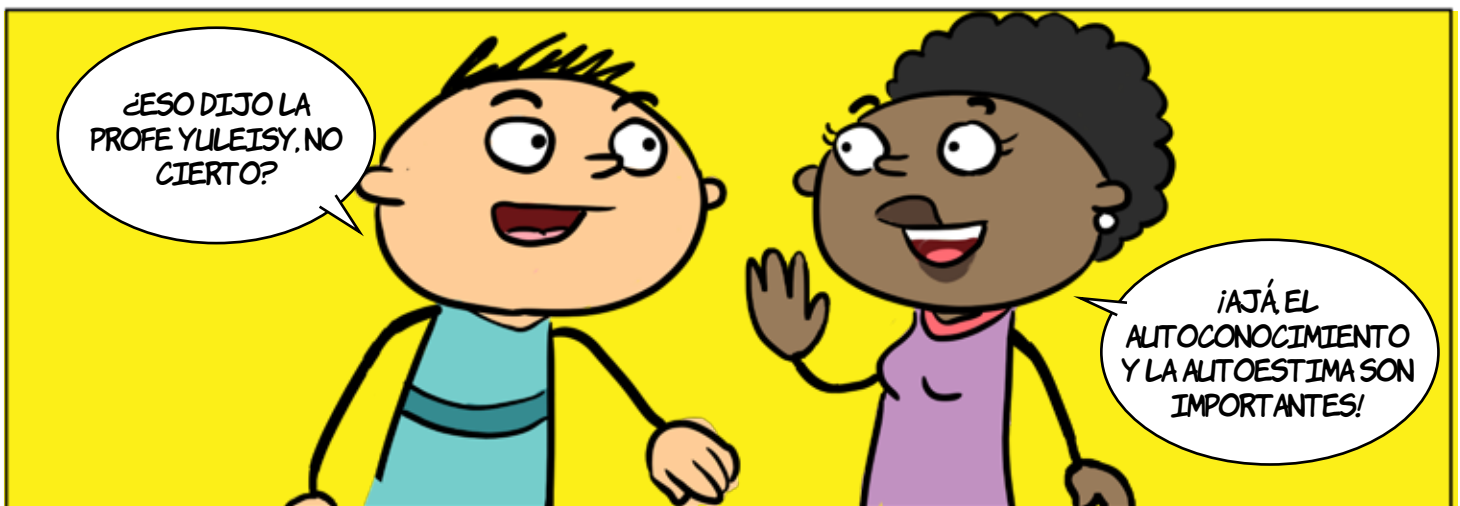


TIENEN VARIAS ORIENTACIONES SEXUALES E IDENTIDADES DE GÉNERO, DESDE HETEROSEXUALES HASTA GAY, TRANS Y TODO EL ESPECTRO DE LA SEXUALIDAD. O SEA COMO TODO EL MUNDO.



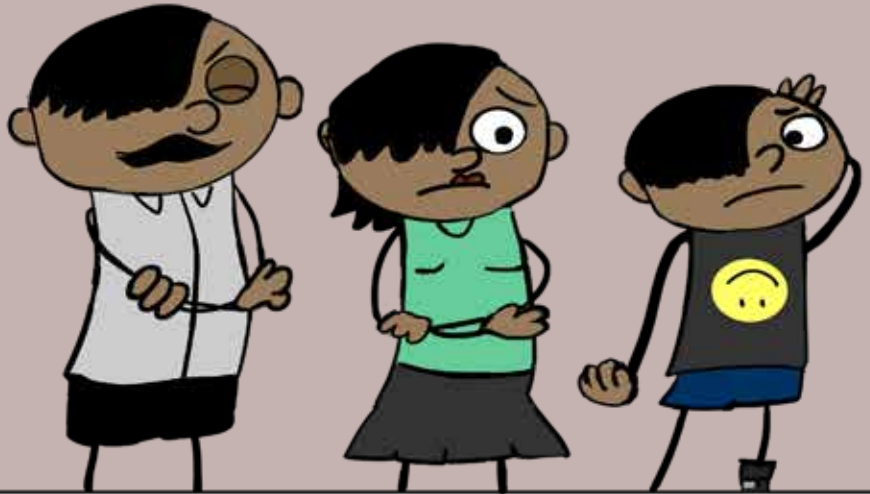
PERO, PARA LAS PERSONAS CON DISCAPACIDAD ¿LAS RELACIONES DEBEN SER MÁS DIFÍCILES, NO?





EXACTO, AUNQUE HAY CIERTOS PROBLEMAS QUE LAS PERSONAS CON DISCAPACIDAD SOLEMOS ENCONTRAR MÁS.

A VECES TUS PAPÁS SON SOBREPTECTORES CON LAS CITAS O SI NO TUS AMIGOS NO TE VEN COMO UNA PERSONA CON INTERÉS SEXUAL O DE PAREJA.



MIS PAPÁS SON BASTANTE SOBREPTECTORES PERO NO ME HA PASADO LO DE LOS AMIGOS...

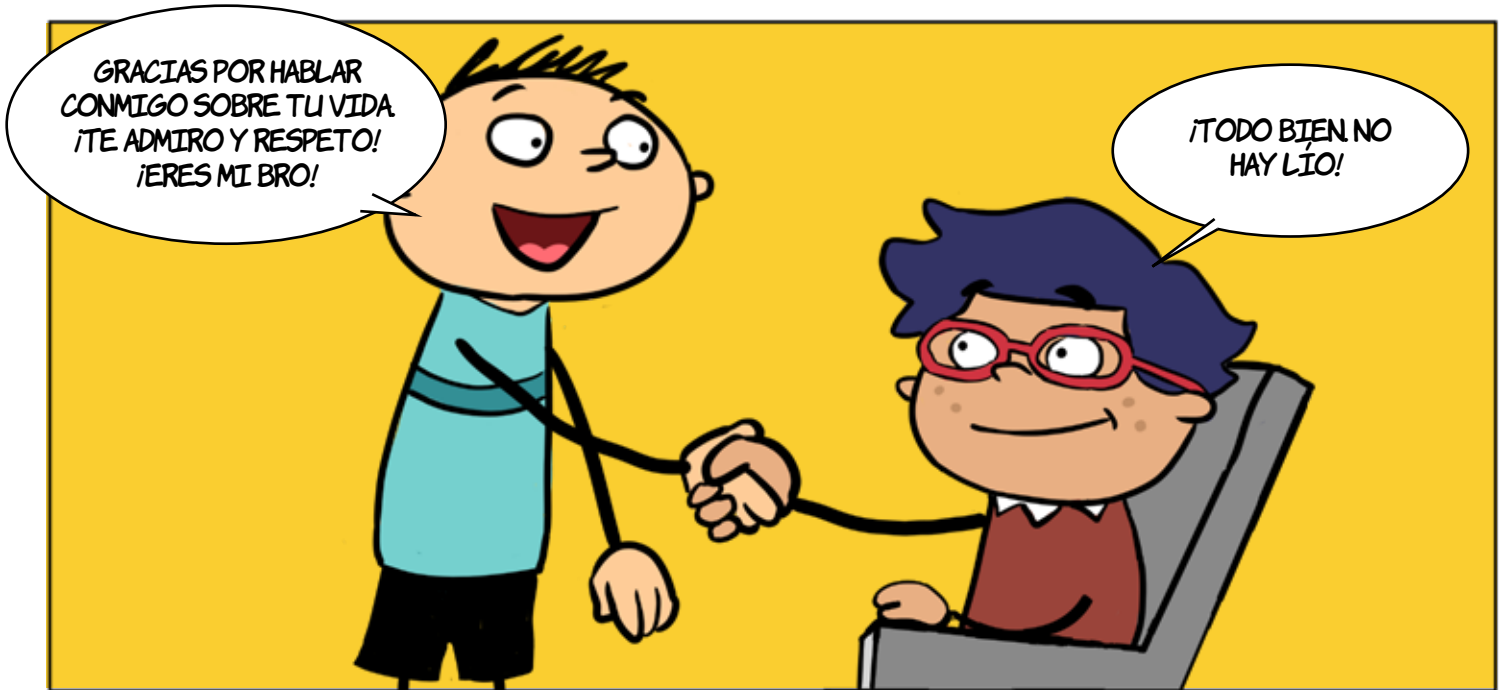
ES CUESTIÓN DE ADAPTARSE, POR EJEMPLO, SI TIENES DIFICULTADES PARA COMUNICARTE VERBALMENTE, TIENES QUE BUSCAR FORMAS DISTINTAS PARA EXPRESARTE O DAR CONSENTIMIENTO MEDIANTE EL LENGUAJE CORPORAL, DE SEÑAS, DISPOSITIVOS ADAPTABLES O IMÁGENES.



¡CLARO! TODOS NECESITAMOS ADAPTARNOS A VECES.

MÁS ALLÁ DE ESO, LAS PERSONAS CON DISCAPACIDAD TIENEN LOS MISMOS SENTIMIENTOS, ANHELOS Y SUEÑOS QUE CUALQUIERA.







SABÍAS QUE...

La manera correcta de llamar a quienes viven con una discapacidad es anteponiendo su condición de persona y después la condición de su discapacidad que puede ser: visual, auditiva, física, intelectual y psicosocial. La forma correcta es **PERSONA** con discapacidad.

RECUERDA

¡Todas las personas con discapacidad tienen los mismos derechos y oportunidades! Y es nuestra responsabilidad siempre buscar que todos estemos incluidos.

educa

amaze

Advocates
for Youth
Young, Powerful, Taking Over.



GRUPO
MONO
COMICS

Sexualidad
Sin Misterios

